



北の安心

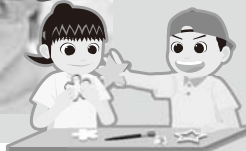
土木が守るみんなの暮らし



さわってみよう!
北の海の生き物たち



セメントで遊ぼう



16の
体験
コーナー

体験、体感、実験できる
16のコーナーがございます。

技術者のための 研究説明コーナー

7月1日(金)
13:00~
15:30

土木の専門的な技術者の皆様のご質問に研究員が詳しくお答えする研究説明コーナーを設けていますので、お気軽におたずねください。
(ただし、耐寒材料チーム及び地域景観ユニットに関しては、公開期間中、随時、コーナーを開設しています。)



独立行政法人 土木研究所 寒地土木研究所

〒062-8602 札幌市豊平区平岸1条3丁目1番34号
TEL (011)590-4046 FAX (011)590-4048
URL <http://www.ceri.go.jp>

一般公開

最先端の技術を覗くチャンス!

2011年

7月1日(金)・2日(土)

9:00~16:00

(受付時間は15:30まで)

入場無料

当日は、公共の交通機関で
お越し下さいますよう、ご協力をお願いします。



地下鉄南北線「中の島」駅より北に200m、徒歩約3分です。