

独立行政法人北海道開発土木研究所は 平成18年4月1日

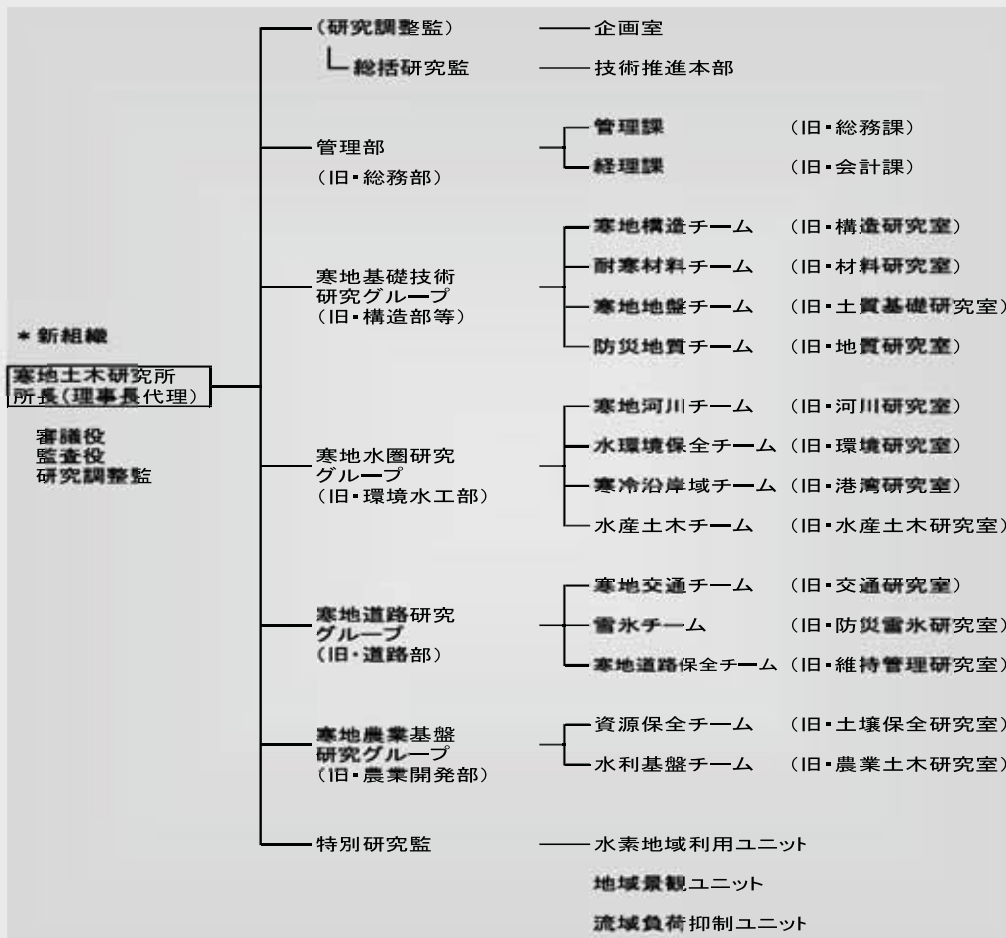
独立行政法人土木研究所寒地土木研究所 として新たなスタートを切りました。

寒地土木研究所は、

これまで通り北海道開発行政に関連した調査・試験・研究開発を行うとともに、積雪寒冷地をはじめとした他の地域にも成果の普及を図ります。

統合にあたっては、

研究者の知見の相互交流や研究成果の共有によって、研究活動の効率化、研究成果の質的向上を図ります。



● 広報お問い合わせ先 ●

独立行政法人土木研究所寒地土木研究所企画室

TEL 011-841-1636

FAX 011-824-1226

URL <http://www.ceri.go.jp>