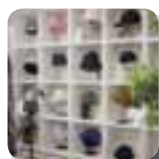


●地域経済レポート特集号 REGIONAL ECONOMIC REPORT

# マルシェ/ルド

第16号



## 北海道発 産消協働

気候、風土、暮らしなど、北海道は日本の中でも特殊な地域です。北海道の生活を知っているからこそ、その特殊性を踏まえたものづくりができるはずですが、しかし、いつの間にか私たち生活の中には、地元で作られたものが使われなくなってきました。

一昨年から北海道で「産消協働」という運動が始まっています。簡単にいうと、食の「地産地消」を製造業やサービス業など、すべての産業に広げ、生産者と消費者が向き合い、地域にある人材や資源を域内で消費・活用することで、域内循環を高め、地域の産業おこし、雇用創出につなげていく道民運動です。

今回は、北海道で進む産消協働をご紹介します。

## Contents 目次

### 対談

#### 北海道から始めよう産消協働運動 ..... 01

北海道知事 高橋はるみ  
釧路公立大学教授・地域経済研究センター長、  
産消協働の普及のための道民会議座長 小磯修二

### 寄稿

#### 産消協働の理解を深めるために ..... 08

～信頼ネットワークの形成～  
釧路公立大学教授・地域経済研究センター長、  
産消協働の普及のための道民会議座長 小磯修二

### 地域事例 ①

#### 産学官連携が生んだ北海道発の保護帽「アボネット」... 12

～北国の消費者ニーズに应运えて～

### 地域事例 ②

#### 地域密着型酪農を目指して ..... 18

～興部町・ノースプレインファーム～

### 地域事例 ③

#### 農産加工副産物を活用した地域循環型食肉生産 ..... 23

～中標津町・ピックファーム大山と釧路市・榛澤牧場～

### 地域事例 ④

#### クリーンエネルギーの地産地消を目指して ..... 28

～十勝で進むバイオガス活用と土谷特殊農機具製作所～

### 開発 DIARY ..... 33

### information 告知板

平成17年度 第3回 環境セミナー ..... 34

第14回 寒地道路連続セミナー ..... 35

ホワイトステージ・しりべし ..... 36

広報誌等の販売のご案内 ..... 37

受験準備講習会・実力テスト開催のご案内 ..... 38

表紙の切り絵作家

三苦 麻由子 *Mayuko Mitoma*

東京都出身。武蔵野美術短大卒業後、広告代理店勤務などを経てフリーに。'94年札幌へ。みとまゆこのペンネームで、水彩、ペン、墨絵、切り絵など、さまざまなタッチでジャンルにこだわらず活躍中。本誌の表紙は、本号テーマ・イメージによるオリジナル作品。